

NAVODILO ZA DELO NA DALJAVO – 1. RAZRED NGL

GLASBENA ŠOLA RAVNE NA KOROŠKEM

DATUM: 18. 3. 2020

ODPRI DELOVNI ZVEZEK MALI GLASBENIKI 1 NA STRANI 38, KJER BOŠ ZAPEL(A) PESMICO RINGA, RINGA, RAJA. TO PESEM ŽE GOTOVO POZNAŠ. V PESMI POIŠČI TON H1-SI IN GA OBKROŽI.

1. NALOGA

NARISANA JE NOTNA HIŠICA. TVOJA NALOGA JE, DA POIMENUJEŠ TONE, KI SLEDIJO TONU H1 – C2, D2, E2, F2. OPAZIL(A) SI, DA SO NOTNE GLAVICE DOBILE VRATOVE NARISANE NA LEVI STRANI NAVZDOL. V GLASBI JE TO POSEBNO PRAVILO ZA PISANJE VRATOV. TO PRAVILO IMAŠ NAPISANO NA UČNEM LISTU ZAPOMNI SI.

2. NALOGA

NOTNIM GLAVICAM NARIŠI VRATOVE.

4. NALOGA

NA STRANI 39 PRI 4. NALOGI IZŠTEVANKI ZAPIŠI RITEM V DVOČETRTINSKEM TAKTU (ČETRTINKA ALI OSMINKA), TAKTNICE IN KONČAJ. IZŠTEVANKO BERI V RITMU.

6. NALOGA

DOKONČAJ, OZIROMA SI IZMISLI NADALJEVANJE MELODIJE V DVOČETRTINSKEM TAKTU.

ZAPOJ TUDI PESMICE, KI SMO JIH PREPEVALI.... DA NE POZABIŠ!

PONOVI RITMIČNE VAJE NA STRANI 64: 1-10

ŽELIM TI USPEŠNO DELO IN VSE DOBRO!

LEP POZDRAV, UČITELJICA VALERIJA PISAR

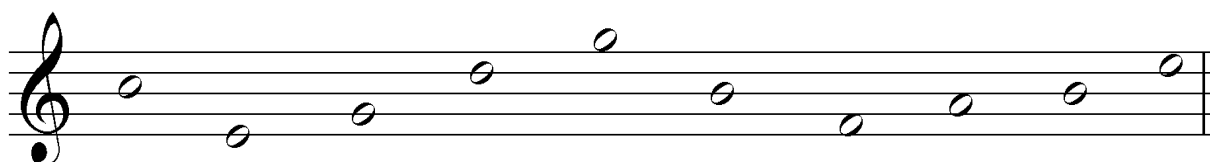
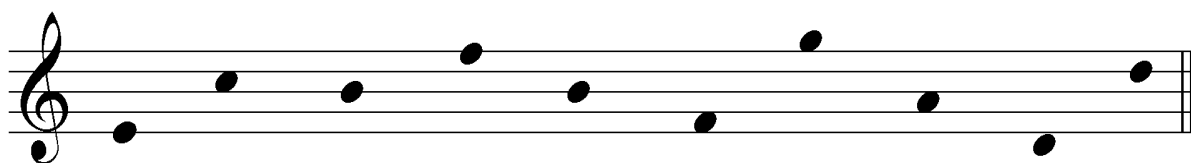
ZAPOMNI SI!

KADAR NOTI DODAMO VRAT, GA PIŠEMO TAKO:

- NA DESNI STRANI NAVZGOR, ČE JE NOTA **POD** TRETJO ČRTO,
- NA LEVI STRANI NAVZDOL, ČE JE NOTA **NAD** TRETJO ČRTO,
- NA DESNI ALI LEVI STRANI, ČE JE NOTA **NA** TRETJI ČRTI.



DODAJ NOTNIM GLAVICAM VRAT V PRAVO SMER.



LIST NALEPI V NOTNI ZVEZEK.